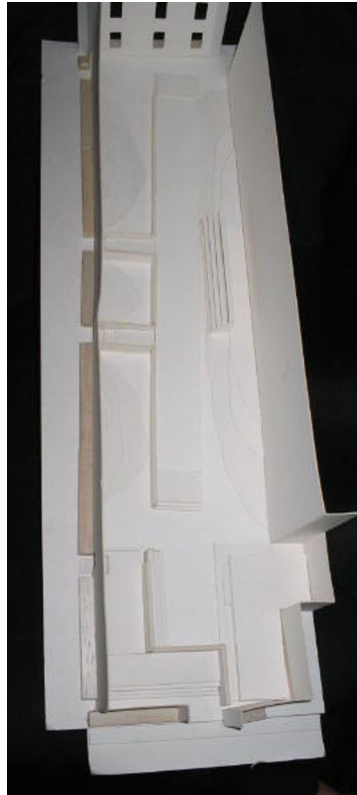


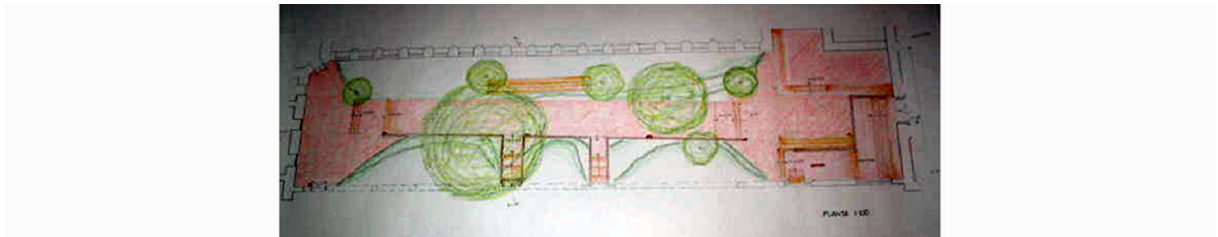
En el entendimiento general de las partes de un edificio se empieza por el tratamiento del Plano base.

Es así que se escoge un lugar de gran responsabilidad histórica, como lo es el patio interior del Museo Nacional para hacer un proyecto de regeneración en espacio "público".

El lugar presenta una inclinación que hace aun más representativo dentro del diseño del espacio el desplazamiento a lo largo de éste.



Maqueta



planta general

