

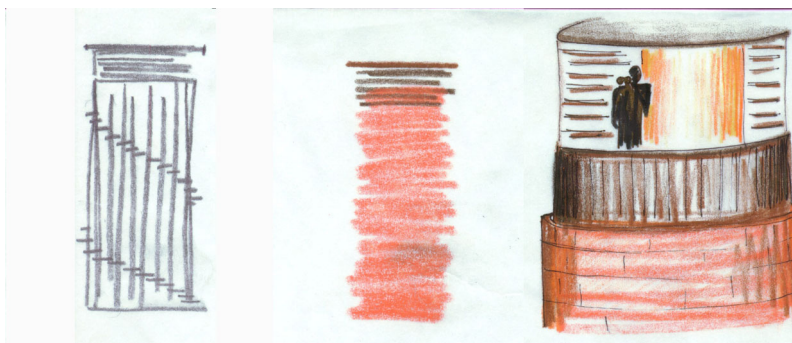
En medio del estudio de estructura, forma y material surge un primer acercamiento al tema de circulación vertical, levantamiento topográfico y finalmente un diseño a partir de determinantes reales: asoleación, viento.

El resultado es un edificio que quedara bien implantado en el terreno cercano a las montañas y pudiera ser eficazmente utilizado por el guardabosques en caso de emergencia.

El diseño en su entrega final fue revisado por profesores del área técnica, quienes tuvieron en cuenta factores de confort que debía ser proporcionado por el cuerpo y la cubierta de la torre.



Maqueta



dibujos esquemáticos